

AMÉRIQUE
ÉLEVAGE
ENVIRONNEMENT
ORGANIC
AFRICA
RECYCLING
AGRO-
ALIMENTAIRE
AGRONOMIE
INTERNATIONAL
TROPICAL
ASIE
PLANÈTE
FLORA
VÉGÉTATION
ECO
PROTECT
WATER
BIOLOGIE
FORÊT
HEALTHY
PAYS DU SUD
DURABLE
HUMAIN
DÉVELOPPEMENT
EARTH
POPULATION
INGÉNIEUR
ECOLOGIE

HUMANITAIRE

**Ingénieur pour
l'Homme et la Terre**

istom

UNE ÉCOLE INTERNATIONALE PAR NATURE

AU SERVICE DES PAYS DU SUD
ET DE LEURS POPULATIONS

Concevoir, mettre
en oeuvre et gérer
des projets de
développement
agro-économiques



Passionné par les défis liés à l'agronomie, à l'environnement et au développement dans les pays du Sud ? Transformez votre intérêt pour ces sujets avec le diplôme d'ingénieur de l'ISTOM. Les diplômés ISTOM sont présents sur tous les continents, et plus particulièrement dans les pays de la zone tropicale.

Productions végétales, agro-alimentaire, eau, environnement, développement agricole... Grâce à sa formation scientifique et technique et aux nombreuses applications de terrain, les ingénieurs ISTOM sont préparés à intervenir en tant que chef de projet aux compétences transversales.

ÉTAT DES LIEUX

Les défis à relever



Près de
900 millions
de personnes
boivent de l'eau
insalubre au
quotidien.



En **40 ans**
la surface cultivée
pour nourrir une
personne a été
divisée par 2,
passant de 0,45
à 0,25 hectare.



870 millions
de personnes
souffrent de
sous-alimentation
dans le monde.

16

mois de stages et de missions à l'étranger

2 550

diplômés en activité présents dans 114 pays

1908

création de l'ISTOM

PROFIL

Ingénieur pour l'Homme et la Terre

L'ingénieur ISTOM maîtrise les connaissances scientifiques et techniques dans les domaines des sciences du vivant, des sciences économiques et des sciences sociales. Il est capable d'évoluer dans un contexte international et multiculturel, notamment grâce à sa pratique de l'anglais et de l'espagnol et d'une troisième langue optionnelle.

L'ingénieur ISTOM innove en permanence. Il s'adapte aux contextes spécifiques des pays du Sud.

Spécialisé dans la filière agricole, il intègre les dimensions humaines et économiques et mobilise ses compétences techniques et scientifiques dans ses projets, tout en participant au développement des pays du Sud.

NOTRE PROJET

L'agro-développement international

La formation de l'ISTOM conjugue une approche socio-économique de l'agriculture et de ses acteurs dans laquelle les femmes et les hommes occupent une place centrale. Intégrant les objectifs du millénaire pour le développement définis par l'ONU, les enseignements abordent les questions liées au développement durable, à la protection de l'environnement, à la gestion de l'eau en connexion avec les problématiques d'alimentation, spécifiques aux pays du Sud. Cette démarche originale se concrétise également à travers 16 mois de stages et de missions, et la construction d'un véritable projet professionnel et personnel. Résultat, les projets portés par les ingénieurs diplômés de l'ISTOM sont conçus en lien étroit avec les populations locales avec une approche durable du développement.

Une école tournée vers l'international

Les pays d'accueil de nos stagiaires en 2015



L'ISTOM est membre



DÉBOUCHÉS, MÉTIER

Construire son projet professionnel

L'ISTOM ACCOMPAGNE SES ÉTUDIANTS DANS L'UTILISATION D'OUTILS ET DE MÉTHODES QUI LES AIDERONT À ÉLABORER LEUR PROJET PROFESSIONNEL. L'OBJECTIF EST DE PERMETTRE À CHACUN DE TROUVER UN EMPLOI CORRESPONDANT À SES AMBITIONS.

L'ISTOM propose un dispositif complet d'insertion professionnelle dans lequel l'étudiant est acteur de son parcours. Forum entreprises, aide à la rédaction de lettres de motivation et CV, simulations d'entretiens, rencontres avec des diplômés, observatoire des métiers et des structures, retour d'expérience de stages et de missions... Autant d'actions mises en place de la 1^{ère} à la 5^{ème} année par l'école pour préparer l'insertion sur le marché du travail. De nombreux partenaires professionnels s'impliquent dans ce dispositif comme : Sofreco, OCAB, FALIENOR, EGIS BDPA, UBIFRANCE, Exofarm, Cie Fruitière, Auchan, Action contre la faim, Planète urgence...



Humanitaire

“Diplôme d'ingénieur de l'ISTOM en poche, j'ai décidé de poursuivre mes études durant une année en optant pour le Master Water Management option community water and sanitation de l'université de Cranfield (Royaume-Uni). Grâce à ce double cursus, j'ai pu me spécialiser dans les métiers de l'eau, de l'hygiène et de l'assainissement dans les pays du Sud. Après un premier stage en Birmanie pour Action Contre la Faim sur une évaluation des programmes d'alimentation en eau d'une zone d'intervention, j'ai effectué d'autres missions pour cette ONG. Grâce à l'ISTOM, j'ai pu appréhender au mieux les problématiques des pays du Sud et le secteur du développement et de l'humanitaire grâce à l'approche pluridisciplinaire des enseignements.”

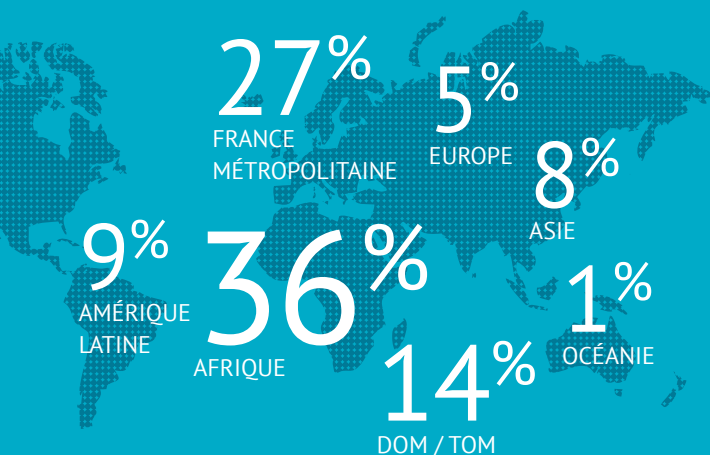
Simon Potier

Responsable de programmes eau, assainissement
et hygiène pour Action Contre la Faim

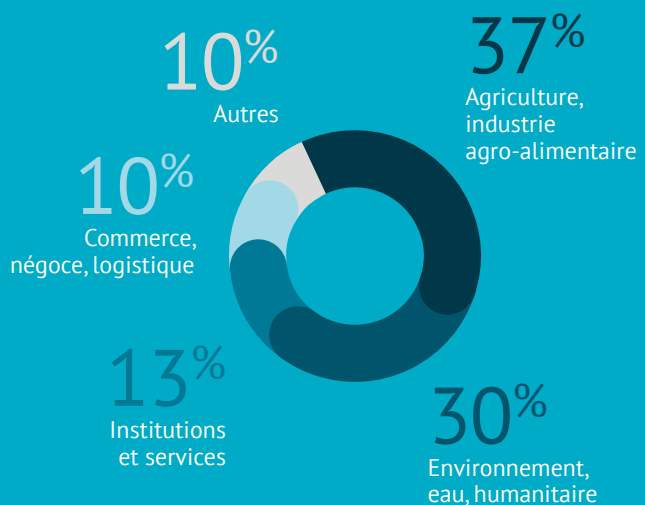
Moins de **3**
mois pour trouver
son premier emploi

82%
des diplômés en activité sur
des postes à dimension internationale

OÙ SE TROUVENT LES JEUNES DIPLÔMÉS DE L'ISTOM ?



PRINCIPAUX SECTEURS D'ACTIVITÉ



Agro-alimentaire

“Après ma formation à l’ISTOM, j’ai passé plus de 25 ans à l’étranger chez Nestlé. De la Côte d’Ivoire, au Sénégal en passant par les pays de l’Est et le Portugal, j’ai occupé de nombreux postes : chef de groupe, directeur commercial... Je suis actuellement Directeur Général de Nestlé Waters. J’ai la responsabilité de la stratégie marketing, des communications et ventes internationales pour les 64 pays où nous avons des filiales et des usines d’eaux embouteillées. La formation de l’ISTOM m’a apporté une capacité d’adaptation absolument unique et qui s’est révélée indispensable pour le développement de ma carrière. L’école propose un enseignement ouvert sur le monde.”

Bruno Le Ciclé

Directeur Général Nestlé Waters

Organisme international

“Après mon stage d’ingénieur, j’ai été directement embauchée au sein de l’entreprise Campo vivo, une société de distribution de produits frais biologiques basée à Mexico. J’y ai été nommée responsable du développement de nouveaux produits, incluant le suivi qualité et la relation avec les producteurs. Forte de cette première expérience et grâce au réseau que j’avais développé sur place, j’ai choisi de m’intéresser plus directement à la production agricole en prenant le poste de consultante au département agriculture, environnement et tourisme de la Banque Interaméricaine de Développement. Je travaille aujourd’hui au montage et au suivi de projets dans le cadre de la grande réforme agricole que le gouvernement mexicain a initiée en 2014.”

Hannah El Messaoudi

Consultante pour la Banque Interaméricaine de Développement

Projets de développement

“Après un stage de fin d’études dans le commerce du thé en Inde et plusieurs expériences professionnelles, j’ai été recrutée par le Comité International de la Croix Rouge (CICR). Pour cet organisme, j’ai réalisé en République Centrafricaine, et au Yémen des missions alliant **agronomie et économie**. J’ai travaillé sur différents projets : appui aux activités agricoles de groupements, distributions d’urgence alimentaire, réhabilitation d’une pharmacie vétérinaire... En mission à Najaf pour le CICR je suis actuellement chef du département de la sécurité économique pour le Sud Iraq. En charge d’initiatives microéconomiques et de projets de réhabilitation durable des productions agricoles, je pilote une équipe de 5 personnes.”

Mariam Hsini

Responsable du département sécurité économique pour le Sud Iraq pour le Comité International de la Croix Rouge

FORMATION

Dès la 1^{ère} année, la formation conjugue enseignements et applications sur le terrain

CYCLE

1

DE LA 1^{ÈRE} À
LA 3^{ÈME} ANNÉE

LE SOCLE DE LA FORMATION D'INGÉNIEURS

Au cours des trois premières années les étudiants vont :

- **acquérir** les fondamentaux en sciences de la vie et de la terre, en sciences fondamentales, en langue, en sciences humaines et économiques,
- **réaliser** 6 mois de stages et de missions,
- **maitriser** les outils et les méthodes de l'ingénieur.



“Nous avons participé à un projet de sensibilisation d'enfants à la protection de l'environnement en Indonésie. Une expérience riche pour notre groupe”

Mission solidaire réalisée par
Laurianne, Lucile, Amandine et Camille
étudiantes de 1^{ère} année



EXTRAIT DU PROGRAMME

1^{ère} ET 2^{ème} ANNÉES

SCIENCES DU VIVANT

- . Biologie et physiologie végétales et animales
- . Biochimie
- . Gestion des ressources naturelles
- . Zootechnie
- . Agronomie
- . Protection des cultures

SCIENCES FONDAMENTALES

- . Mathématiques
- . Physique - Chimie
- . Géologie
- . Statistiques
- . Méthodologie scientifique
- . Informatique

APPROCHE DU DÉVELOPPEMENT

- . Logiques et contraintes du développement (Afrique, Amérique Latine)
- . Monde arabe : culture et développement
- . Macro et microéconomie
- . Économie du développement
- . Conférences thématiques

LANGUES OBLIGATOIRES

- . Anglais
- . Espagnol
- . 3^{ème} langue optionnelle à partir de la 2^{ème} année

STAGES ET MISSIONS

- . Mission solidaire (2 semaines)
- . Stage en exploitation agricole (6 semaines)
- . Insertion professionnelle

3^{ème} ANNÉE

AGRONOMIE ET AGRICULTURES TROPICALES

- . Agronomie tropicale
- . Elevage tropical
- . Protection des cultures

SCIENCES APPLIQUÉES ET MÉTHODES DE L'INGÉNIEUR

- . Projet d'initiation à la démarche expérimentale
- . Analyse de données, Recherche opérationnelle
- . Technologie alimentaire, Qualité
- . Informatique

ANALYSE DU DÉVELOPPEMENT

- . Logiques et contraintes du développement (Moyen-Orient)
- . Monde arabe : culture et développement
- . Dynamique et évolution des systèmes agraires
- . Economie internationale
- . Comptabilité, gestion et droit
- . Conférences thématiques

LANGUES OBLIGATOIRES

- . Anglais
- . Espagnol
- . 3^{ème} langue optionnelle

STAGES ET MISSIONS

- . Module de préparation au stage de 3^{ème} année et réalisation du stage (18 à 22 semaines)
- . Préparation de la Mission Jeunes Experts de 4^{ème} année
- . Insertion professionnelle

Pour connaître le programme détaillé de chaque année, rendez-vous sur www.istom.net



LE TERRAIN AU COEUR DE LA FORMATION

Mission Solidarité

1^{ÈRE} ANNÉE

Au cours de l'été les étudiants vont découvrir le fonctionnement d'une association de solidarité internationale ou de développement local (en France ou à l'étranger).

Exemples :

- Étude parcellaire d'une zone agroforestière (Cameroun)
- Préservation des tortues de mer (Indonésie)

Stage en exploitation agricole

2^{ÈME} ANNÉE

Les étudiants mettent en pratique les enseignements d'agronomie et d'élevage durant six semaines au sein d'une exploitation agricole européenne. Ils appréhendent les contraintes agricoles sur deux périodes différentes (novembre et août).

Stage en entreprise

3^{ÈME} ANNÉE

D'une durée de 18 à 22 semaines, le stage en entreprise se déroule dans les pays du Sud. Les étudiants sont amenés à réaliser des missions techniques d'ingénieur dans une entreprise de la filière agricole.

Exemples :

- Diagnostic socio-économique pour une coopérative de producteurs de canne à sucre biologique (Paraguay)
- Étude de l'impact environnemental d'une exploitation de mangues (Equateur)
- Supervision d'un essai nutritionnel sur les alevins de tilapias rouges (Thaïlande)

Diplôme
habilité par la



FORMATION

Deux années centrées sur l'approche projet et la consolidation des compétences d'ingénieur

EXPERTISE INTERNATIONALE

Un tremplin vers l'insertion professionnelle

Les 4^{ème} et la 5^{ème} années marquent la fin de la formation d'ingénieurs ISTOM. **Ces deux années sont consacrées au management de projets d'agro-développement.** Les étudiants acquièrent des compétences approfondies dans un domaine d'expertise. Ils sont également amenés à réaliser un dernier stage de 6 mois.

CYCLE

2

DE LA 4^{ÈME} À
LA 5^{ÈME} ANNÉE

“Dans le cadre du programme de coopération décentralisée de la mairie de Cergy, des étudiants de 4^{ème} année ont réalisé une expertise à Thiès au Sénégal. L'étude a porté sur la station d'épuration de la ville. Les étudiants ont notamment travaillé sur la valorisation des eaux traitées, une denrée rare dans cette région. Une véritable dynamique d'échanges s'est créée autour de la mission. Nous avons pris la mesure du besoin urgent du raccordement des habitations au réseau des eaux usées, avec l'appui de notre équipe locale. Nous sommes très satisfaits de notre collaboration avec les étudiants de l'ISTOM. Le partenariat entre la ville et l'école se poursuit à travers la réalisation d'autres Missions Jeunes Experts.”

Élise Garcia

Chargée de mission du programme de coopération décentralisée (Mairie de Cergy)



4^{ème} ANNÉE : EXPERTISE ET GESTION DE PROJET

GESTION DE PROJET

OUTILS ET MÉTHODES DE L'INGÉNIEUR

- . Appel d'offres projet d'entreprise
- . Certification et développement durable
- . Étude d'impact environnemental
- . Nutrition
- . Analyse de filière
- . Diagnostic agraire
- . Métrologie (sol/eau)

ENTREPRENEURIAT ET DÉVELOPPEMENT

- . De l'idée entrepreneuriale au business plan
- . Analyser l'environnement, la concurrence
- . Construire son projet entrepreneurial

LANGUES OBLIGATOIRES

- . Anglais
- . Espagnol
- . 3^{ème} langue optionnelle

MISSION D'EXPERTISE À L'INTERNATIONAL

- . Mission jeunes experts (2 mois sur le terrain)

5^{ème} ANNÉE : 13 SPÉCIALITÉS AU CHOIX

- . Développement agricole et financement
- . Productions végétales tropicales
- . Territoires, risques et aménagement
- . Développement agricole et agrobusiness en partenariat avec l'ISA de Lille
- . Développement territorial et projets / Gestion agricole et territoire en partenariat avec IAMM
- . Forêt, agriculture et environnement en partenariat avec El Purpan Toulouse
- . Industries agroalimentaires en régions chaudes, en partenariat avec Montpellier SupAgro
- . Management de la qualité, de la sécurité de l'environnement et du développement durable en partenariat avec l'ISA de Lille
- . Production et transformation dans les filières lait-viande en partenariat avec l'ESA d'Angers
- . Supply chain management et logistique agroalimentaire en partenariat avec l'ISARA de Lyon
- . Water management, en partenariat avec Cranfield University (Royaume-Uni)
- . Nutrition en partenariat avec AgroParisTech
- . Production animale en partenariat avec l'UMH - ESPO - Espagne

STAGE
INGÉNIEUR
(6 MOIS)

Étudiant et entrepreneur

“Mon projet consiste en la mise en place d'une cacaoyère biologique en agroforesterie, en Martinique. L'île a connu ses heures de gloire pour la culture de cacaoyers au temps de l'esclavage. Par la suite, cette culture a été abandonnée pour laisser place aux monocultures de la banane et de la canne. Pour répondre aux nouvelles orientations politiques, la Martinique s'est engagée sur la voie de la diversification avec le développement de cultures à forte valeur ajoutée. La cacaoculture en fait partie. L'objectif à terme est de développer un produit de terroir, qui pourra bénéficier d'une appellation d'origine contrôlée ou d'une indication géographique protégée. L'école m'a donné les moyens techniques, humains, professionnels et logistiques pour mener à bien ce projet. Dans le cadre de ma scolarité, j'ai pu effectuer une étude de faisabilité du projet ainsi qu'un business plan. Cette première étape a été décisive : elle m'a permis de passer de l'idée au projet. Enfin, l'ISTOM m'a autorisée à réaliser mon mémoire de fin d'étude sur la mise en œuvre du projet avec pour recommandation d'approfondir plus particulièrement les dimensions agronomiques et celles de la filière cacao propres à la Martinique.”

Kora Bernabé

Étudiante de 5^{ème} année
Lauréate du concours
Zee Entrepreneur
du Val-d'Oise



Pour connaître le programme détaillé de chaque année, rendez-vous sur www.istom.net



La mission jeunes experts

4^{ÈME} ANNÉE

La Mission Jeunes Experts est un travail mené par un groupe d'étudiants, se déroulant de la 3^{ème} à la 5^{ème} année. Il s'agit d'identifier, de concevoir et de réaliser une expertise pour un commanditaire professionnel. Elle comprend une mission de 2 mois dans un pays du Sud.

Exemples de mission :

- Étude de faisabilité de certification biologique pour les producteurs de laine d'alpaga (Bolivie)
- Étude filière huile essentielle de patchouli (Indonésie)
- Étude de marché sur la mise en place d'une production viticole (Tanzanie)

Le stage d'ingénieur

5^{ÈME} ANNÉE

Pendant 6 mois, l'étudiant réalise une véritable mission de niveau ingénieur dans un pays du Sud. Ce stage est un véritable tremplin vers la vie active.

Exemples de stage :

- Évaluation d'un projet de microcrédit agricole (Kenya)
- Réalisation d'un diagnostic forestier (Cameroun)
- Étude de l'accès à l'eau potable et à l'assainissement de la ville d'Oran (Algérie)
- Rénovation de parcelles de cacaoyers mis en place par un fabricant français de chocolats fins (Equateur)
- Diagnostic agro-environnemental des activités d'un groupement de producteurs de café et évaluation de l'empreinte carbone (Laos)

RECHERCHE

La recherche au service de la formation

“L’objectif pour l’ISTOM est d’initier une recherche en cohérence avec les connaissances et les compétences enseignées dans notre établissement. La recherche est pluridisciplinaire (combinant agronomie, économie et sciences humaines). Elle se veut également en lien avec les réalités du terrain (pays du Sud) afin de placer les étudiants dans un environnement concret, en connexion avec leur futur métier. Les 12 enseignants-chercheurs de l’école contribuent au travers de leurs travaux à dynamiser les liens entre enseignements - recherche – ingénierie.”

Marc Oswald

Directeur de la Recherche à l’ISTOM





La recherche intégrée à la formation d'ingénieurs

- **Mise en pratique** au travers des travaux dirigés et pratiques
- **Réaliser** une démarche expérimentale dans le cadre d'un projet combinant recherche d'informations scientifiques, élaboration d'un protocole, utilisation des techniques de laboratoire et rédaction d'un article scientifique
- Possibilité de **poursuite d'études** en doctorat
- Possibilité de réaliser le stage d'ingénieur dans un centre de recherche

Nos projets de recherche

- Valorisation des protéines végétales d'origine tropicale et l'impact de différents traitements de transformation sur la fonctionnalité des protéines (soja et niébé). En collaboration avec l'UMR Ingénierie Procédés Aliments (AgroParisTech-INRA-CNAM).
- La microassurance, inégalités d'accès et vulnérabilités des ménages au Mali. Le LAREFI de Bordeaux 4 et l'INERA au Burkina-Faso collaborent au projet.

Le conseil scientifique accompagne les orientations stratégiques de la Recherche de l'école. IRD, CIRAD, INRA, AFD, Danone, AgroParisTech sont membres de ce conseil.

Université Paris Seine

L'ISTOM est membre de la Communauté d'Universités et Établissements Paris Seine. Elle réunit des établissements d'enseignement supérieur et de recherche du Val d'Oise et des Yvelines ainsi que les collectivités territoriales et de grandes entreprises. La Comue constitue un trait d'union entre le Grand Paris et la vallée de la Seine, véritable lieu d'élection pour les initiatives innovantes. L'ISTOM y est pleinement inscrit au sein du pôle Ingénierie, celui-ci constituant l'un des piliers de la Comue avec les pôles Management, Créativité et Universitaire.



Du diplôme d'ingénieur à la thèse

“J’ai intégré l’ISTOM directement après un Bac S International. Durant mes études à l’ISTOM j’ai réalisé des stages orientés vers la recherche appliquée, notamment dans une entreprise forestière au Cameroun puis dans une fondation bolivienne, avec l’appui du CIRAD. Une fois ingénieure j’ai décidé de continuer dans la recherche en me lançant dans un doctorat. Aujourd’hui, j’ai soutenu ma thèse sur le thème du développement durable au travers de filières de produits de la forêt.”

Claire Vennetier

Laboratoire Population, Environnement, Développement (Aix-Marseille Université - IRD)

VIE ÉTUDIANTE, ASSOCIATIVE

20 associations
étudiantes
actives
à l'ISTOM

“Les associations à l'ISTOM sont nombreuses. Elles permettent à nos étudiants de s'enrichir tout en acquérant des compétences de management de projets, d'organisation d'événement, et de gestion d'équipes. L'école soutient pleinement la vie associative considérant celle-ci comme l'un des piliers de la formation d'ingénieurs.”

Eric Ducoudray
Directeur de l'ISTOM



CINQ ASSOCIATIONS À LA LOUPE

ISTOMER

Vous avez le pied marin et le goût de l'aventure ? ISTOMER vous invite à naviguer et/ou à vous initier à la voile. Cette année les membres de l'association ont porté les couleurs de l'ISTOM lors de la croisière EDHEC (un challenge réunissant pas moins de 180 équipages étudiants). De cette expérience, ils ont retenu le goût du défi, la gestion de projet et l'enthousiasme de naviguer en équipe.

Cinés d'ailleurs

Vous aimez le cinéma et les débats ? Cinés d'ailleurs vous proposera de visionner des documents audiovisuels (films, documentaires, courts métrages...) invitant à la réflexion autour de problématiques actuelles, passées ou futures. Le cinéma étranger est également mis à l'honneur par l'association à travers la diffusion de films issus de productions des quatre coins du globe. Cinés d'ailleurs organise des conférences en présence d'intervenants spécialistes des questions abordées.

Eden

Vous êtes passionné par les plantes ? Eden vous permettra de découvrir et d'entretenir des végétaux exotiques. L'association conserve dans la serre de l'ISTOM de nombreuses variétés de plantes rapportées par les étudiants de leurs stages à l'étranger. Eden organise chaque année un salon consacré aux plantes tropicales, Edenia. Le dernier weekend de mars, ce salon unique en Ile de France réunit des exposants européens qui présentent aux passionnés comme au grand public leurs plus beaux spécimens (cactus, plantes carnivores, plantes tropicales...).

Ma cuisine locale

Vous êtes sensible aux productions agricoles de proximité ? Ma cuisine locale vous permettra de bénéficier de paniers de fruits et de légumes bio produits à Cergy. L'occasion de faire le plein de vitamines tout en valorisant les producteurs locaux et les filières courtes.

Festiv'Al Arrache-UUKSA

Depuis 4 ans le Festiv'Al Arrach est devenu un événement incontournable dans l'agenda étudiant. Ce festival musical organisé par l'association UUKSA s'adresse à toutes les générations et à tous les goûts : Jazz manouche, Chanson groove, Hip-Hop, Reggae, Rock, Fanfare. Tous les bénéfices du festival permettent de faire vivre un projet associatif en Afrique de l'est.



27000

étudiants

15

établissements
d'enseignement supérieur
(université, ESSEC...)

6

résidences CROUS
et de nombreuses
résidences étudiantes

5

restaurants
universitaires

30'

de Paris via
le RER A et
le Transilien

Cergy ville étudiante et ouverte

2

projets de coopération
décentralisée portés
par la ville de Cergy dont
l'ISTOM est partenaire (Thiès au
Sénégal et Porto Novo au Bénin)

3

théâtres dont 1 scène
nationale et 1 scène
conventionnée aux écritures
contemporaines

23

salles
de cinéma

4

musées

15

bibliothèques
et médiathèques

Une base de loisirs proposant
de nombreuses activités nautiques
et sportives



CONTACT ADMISSIONS

Marie-Hélène Pardiès

Responsable des admissions

Tél. : 01 30 75 62 68

mail : admission@istom.net

ADMISSIONS (2016-2017)

Comment intégrer la formation d'ingénieurs de l'ISTOM ?

Candidater en 1^{ère} année

Conditions de candidature

- Être élève de terminale scientifique (S, STAV, STI2D, STL)
- Être élève de terminale ES option maths disposant d'un excellent niveau scientifique

Déroulement de l'admission

- Inscription en ligne sur www.admission-postbac.fr
- Tout dossier envoyé avant le 2 avril est attendu au concours

Admissions

- **Concours** : 4 épreuves écrites QCM > Culture générale, anglais, mathématiques, biologie (programme de TS hors options).
- **Entretien** : entretien individuel de motivation du candidat (objectifs personnels et professionnels, aptitudes...).
- **Dossiers scolaires** : analyse des bulletins de Première et de Terminale.

Étudiants étrangers

- Inscription obligatoire sur www.admission-postbac.fr et Campus France
- Entretien de motivation sur place ou par téléphone

Calendrier

CANDIDATURE SUR LE SITE APB	LIMITE ENVOI DOSSIER PAPIER	CONCOURS	RÉSULTATS ADMISSION	LIMITE INSCRIPTION
20 JANVIER AU 20 MARS	2 AVRIL	9 AVRIL	8 JUIN	13 JUIN

Frais de candidature (dossier + concours)

- 60 € (20 € pour les boursiers)

Candidater en 2^{ème} ou 3^{ème} année

Conditions de candidature

- Avoir validé une 1^{ère} année de Supérieur scientifique : CPGE 1^{ère} année, licence 1 PACES, licence 1... (60 ECTS)
- Avoir validé une 2^{ème} année dans Le Supérieur scientifique : BTS, DUT, CPGE 2^{ème} année, licence 2 et 3... (120 ECTS)

Déroulement de l'admission

- Inscription en ligne sur www.istom.net / rubrique admissions
- Convocation aux concours et entretiens.

Admissions

- **Concours** : Écrit > Test d'anglais (QCM).
- **Entretien** : entretien de groupe pour apprécier les motivations du candidat (objectifs personnels et professionnels, aptitudes...).
- **Dossiers scolaires** : analyse des résultats du Baccalauréat et des bulletins des années d'études supérieures.

Étudiants étrangers

- Inscription obligatoire sur www.istom.net / rubrique admissions et Campus France
- Entretien de motivation sur place ou par téléphone

Calendrier

LIMITE ENVOI DOSSIER PAPIER	CONCOURS	RÉSULTATS ADMISSION	LIMITE INSCRIPTION
13 MAI	4 JUIN	13 JUIN	27 JUIN

Frais de candidature (dossier + concours)

- 45 € (20 € pour les boursiers)

Logements étudiants

L'ISTOM facilite l'accès à des logements universitaires dans une résidence située à proximité de l'école. Accès prioritaire aux étudiants provinciaux admis en 1^{ère} année.

Bourses étudiantes

L'ISTOM est une école reconnue par l'Etat. Les étudiants boursiers du secondaire et du supérieur peuvent percevoir les bourses du CROUS lors de leur scolarité à l'ISTOM ainsi qu'une bourse de mobilité pour les stages.

Frais de scolarité annuels 2016-17 (hors frais de stage)

- Cycle 1
 - 1^{ère} année : 5 300 euros ⁽¹⁾
 - 2^{ème} année : 5 200 euros ⁽¹⁾
 - 3^{ème} année : 5 200 euros ⁽¹⁾
- Cycle 2 (4^{ème}, 5^{ème} année) : 5 300 euros
- Sécurité sociale : 215 euros ⁽²⁾

⁽¹⁾ dont 1/3 payable à l'inscription

⁽²⁾ tarif pour l'année universitaire 2015/16

LES JOURNÉES PORTES OUVERTES DE L'ISTOM

L'ISTOM vous ouvre ses portes pour vous permettre de découvrir la formation d'ingénieur ISTOM sous tous ses angles : programme, pédagogie, stages, missions, international, vie associative, débouchés et insertion professionnelle.

- **Samedi 6 février 2016** (de 9h30 à 17h)
Conférences à 11h et 14h animées par M. Ducoudray, directeur de l'ISTOM.
- **Samedi 12 mars 2016** (13h à 17h)
Conférence à 14h animée par M. Ducoudray, directeur de l'ISTOM.



Retrouvez l'ISTOM sur
Facebook/istomingénieur



CONTACT

ISTOM

32 boulevard du port
95000 Cergy-Pontoise
Tél. : 01.30.75.62.68
admission@istom.net

www.istom.net

RETROUVEZ-NOUS SUR LES SALONS D'ORIENTATION :

- **7 novembre**
Salon des grandes écoles - Studyrama
à **Lille**
- **7 novembre**
Salon des grandes écoles - Studyrama
à **Rennes**
- **7 au 8 novembre**
Salon des grandes écoles - Studyrama
à **Paris**
- **14 novembre**
Salon des grandes écoles - Studyrama
à **Rouen**
- **14 novembre**
Salon des grandes écoles - L'Étudiant
à **Lyon**
- **12 au 13 décembre**
Salon spécial grandes écoles de
commerce et d'ingénieurs - L'Étudiant
à **Paris**
- **8 et 9 janvier**
Salon admission post-bac à **Paris**
- **23 janvier**
Salon de l'Étudiant à **Versailles**
- **11 au 13 mars**
Salon de l'Étudiant à **Paris**



istom

Ecole
supérieure
d'agro-
développement
international