



Licence Professionnelle

Productions Animales

Conseil en Qualité et sécurité sanitaire

- vous êtes producteur, transformateur, distributeur, acteur dans un groupement de défense sanitaire ou dans un organisme de contrôle et de certification,
- la qualité et la sécurité sanitaire vous préoccupent,
- vous avez déjà mis en oeuvre des procédures adaptées... mais vous voudriez un appui pour continuer,
- vous souhaitez promouvoir votre filière avec un souci de développement durable,
- vous voulez développer des démarches collaboratives multipartenaires.

Nous pouvons vous aider :

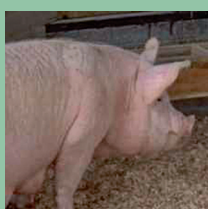
**en formant vos futurs collaborateurs ou en accueillant vos collaborateurs actuels
dans le cadre de la licence professionnelle**

Productions Animales

**L'IUT A de l'Université Claude Bernard de Lyon, l'ENV-Lyon
et le Lycée Agricole E. Herriot de Cibeins
se sont associés pour vous proposer une formation**

- **organisée en alternance sur une année (de septembre à août de l'année suivante),**
- **accessible en formation initiale (contrat de professionnalisation) ou en formation continue (CIF, DIF, VAE, période de professionnalisation)**





Vous pouvez nous aider :

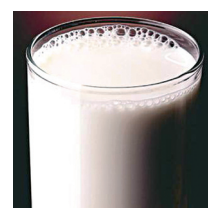
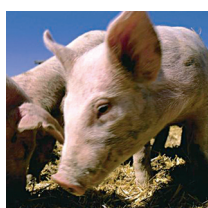
En accueillant dans votre entreprise un apprenant qui sera capable de devenir une force de proposition et d'accompagner des démarches de qualité, d'hygiène et de sécurité sanitaire.

Le suivi des apprenants en entreprise est réalisé par un double tutorat :

- Un membre de l'équipe pédagogique
- Un collaborateur de l'entreprise

A titre d'exemples, voici quelques sujets d'études traités par les apprenants en lien avec l'activité de l'entreprise-partenaire :

- Intérêt du profil sanguin pour le conseil en alimentation et l'ajustement de la ration des vaches laitières
- Définition et mise en place d'un protocole technique pour améliorer les points critiques des exploitations
- Contribution à la mise en place d'une AOC Gruyère
- Etude du compostage des boues de pisciculture
- Maîtrise de l'expansion des viandes à PH élevé
- Étude des facteurs de risques à l'origine des troubles de croissance en élevage de poulet Label



CONTACTS



IUTA - VILLEURBANNE
 Jean-Pierre CARANTE
 jean-pierre.carante@iut.univ-lyon1.fr
 Florence ALEXANDRE
 04.72.69.20.95
 florence.alexandre@iut.univ-lyon1.fr

École Nationale Vétérinaire de LYON
 Philippe SABATIER
 philippe.sabatier@imag.fr

Lycée Public d'Enseignement Général
 et Agricole E. Herriot
 Yannick DESLIENS
 yannick.desliens@educagri.fr